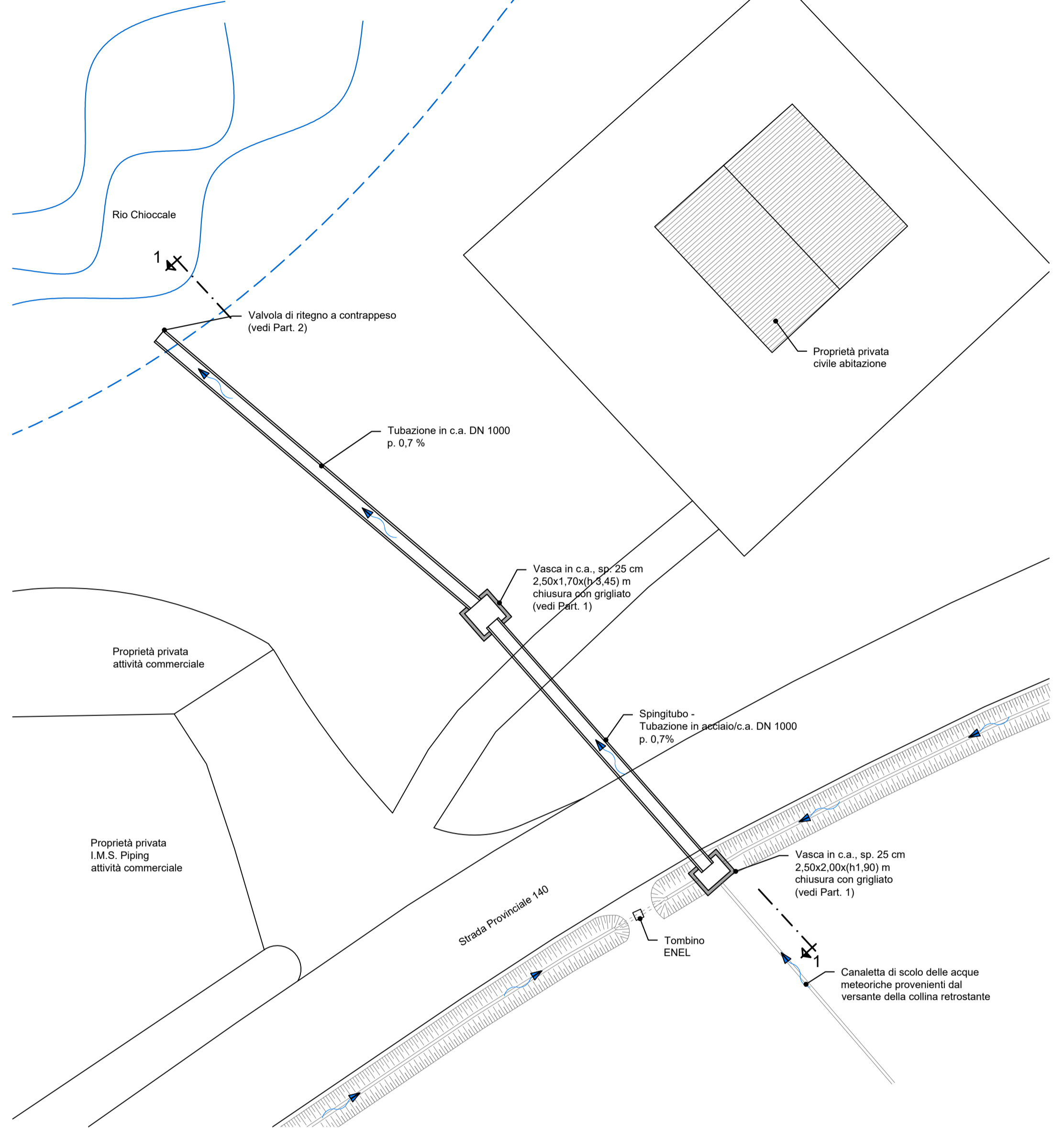
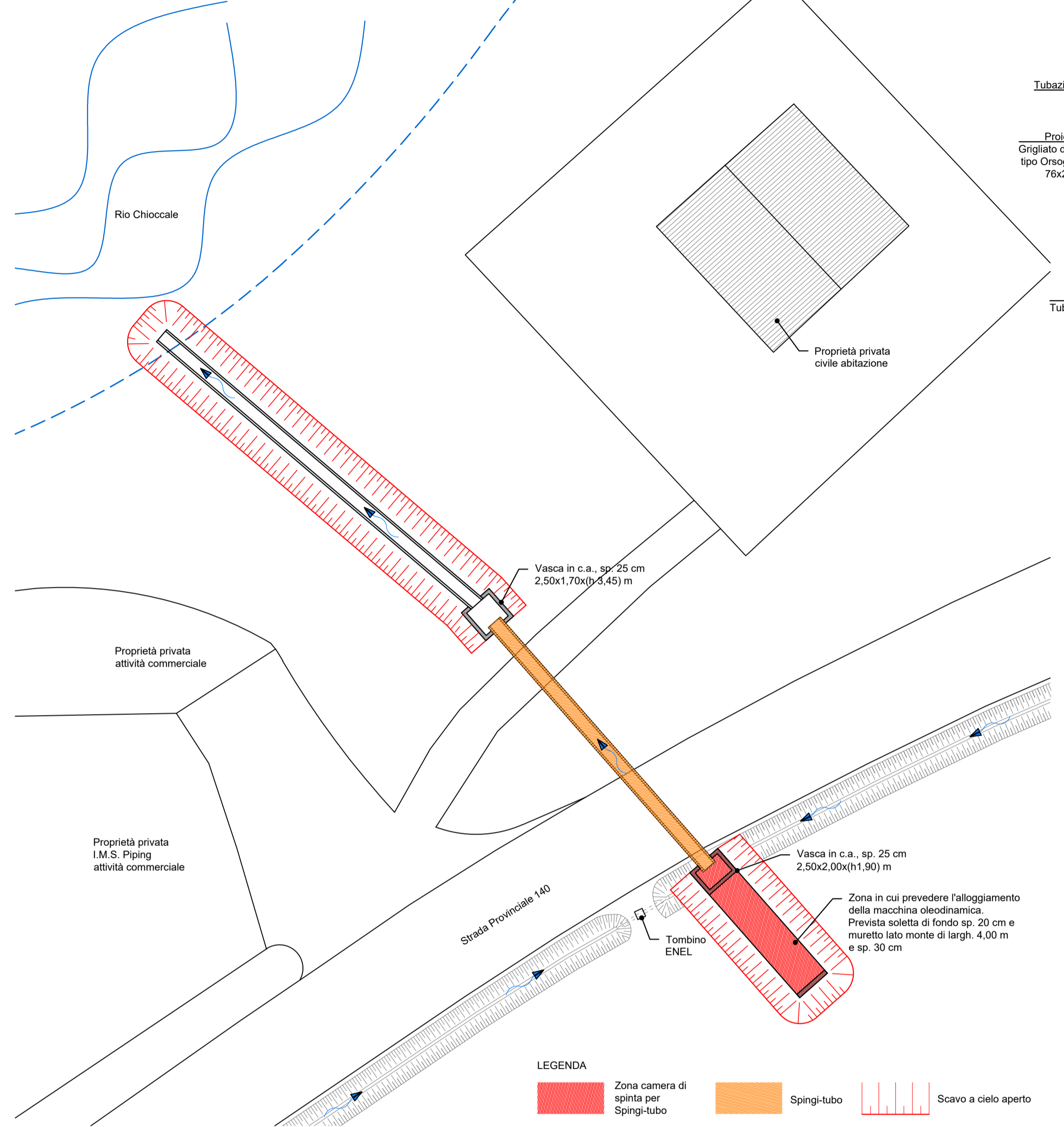


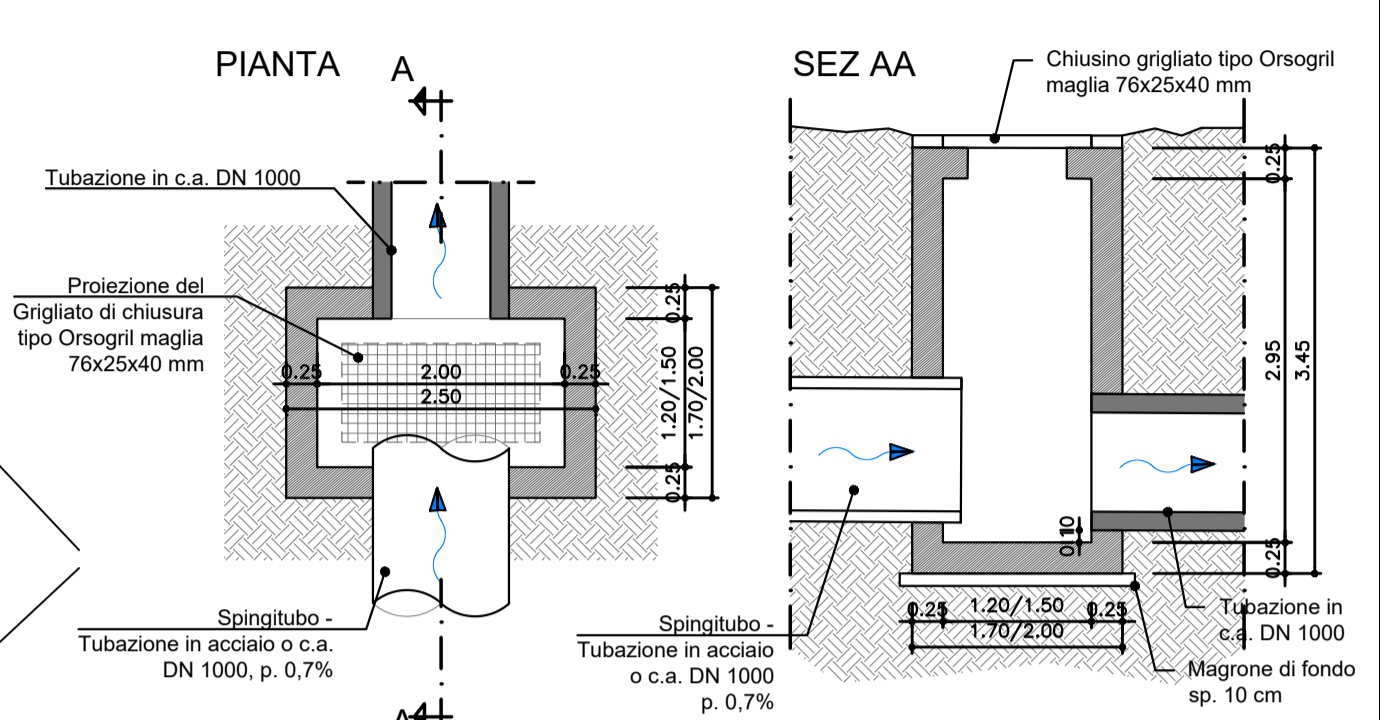
PLANIMETRIA STATO DI PROGETTO \_ Scala 1:200



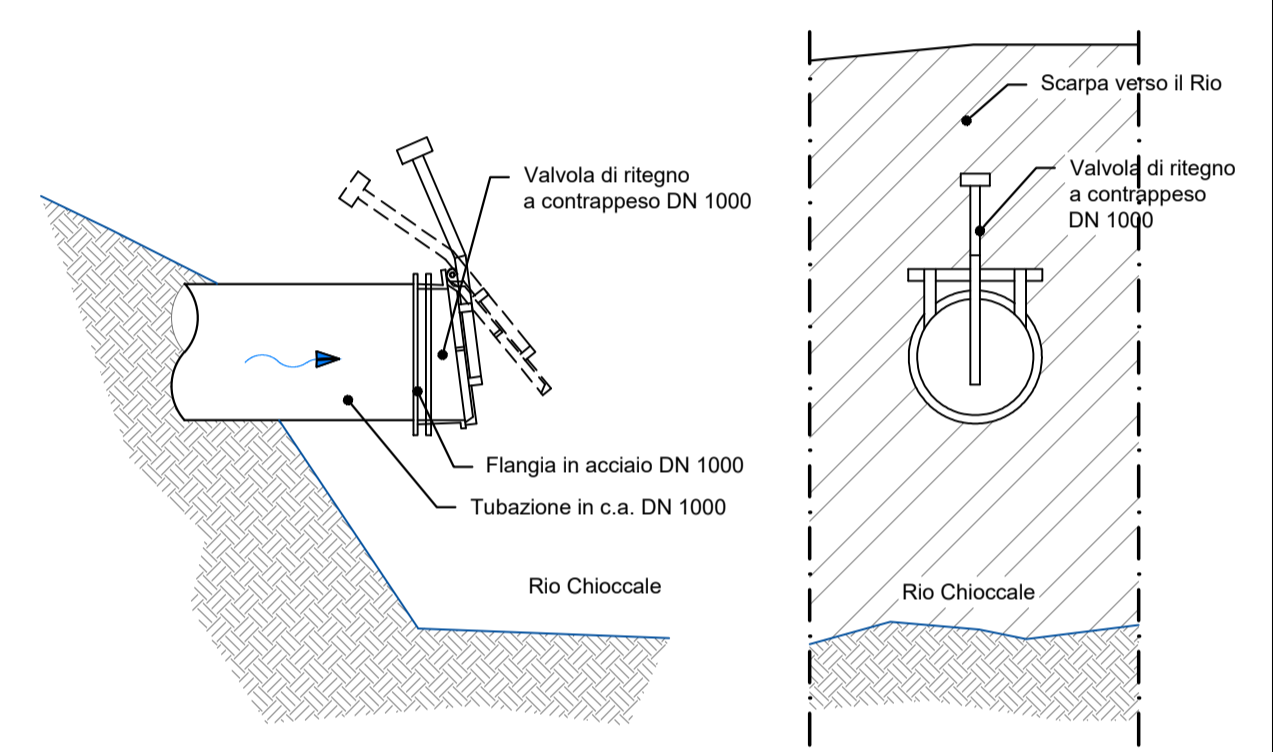
PLANIMETRIA OPERE PROVVISORIE \_ Scala 1:200



PARTICOLARE 1 \_VASCA in C.A. \_ Scala 1:50

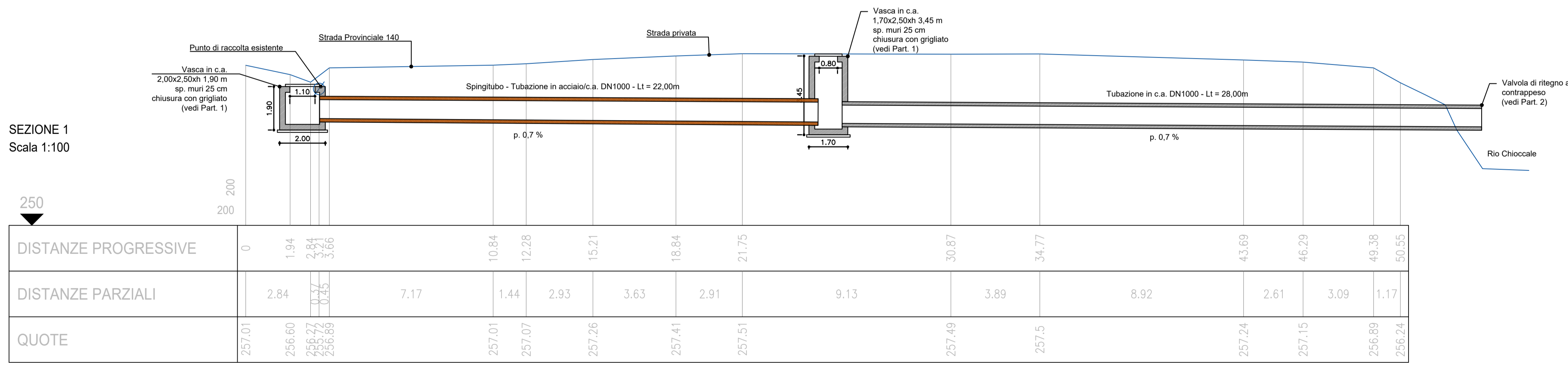


PARTICOLARE 2 \_VALVOLA di RITEGNO \_ Scala 1:50



LEGENDA  
 Zona camera di spinta per Spingitubo  
 Spingitubo  
 Scavo a cielo aperto

SEZIONE 1  
Scala 1:100



DISTANZE PROGRESSIVE	0	1.94	2.84	3.66	10.84	12.28	15.21	18.84	21.75	30.87	34.77	43.69	46.29	49.38	50.55
DISTANZE PARZIALI		2.84	0.74	0.46	7.17	1.44	2.93	3.63	2.91	9.13	3.89	8.92	2.61	3.09	1.17
QUOTE	257.01	256.60	256.27	256.72	257.01	257.07	257.26	257.41	257.51	257.49	257.5	257.24	257.15	256.89	256.24

EMISIONE P.E.	Settembre 2017	---	---	---	
Revis.	Descrizione	Data	Collaborazione	Contr.	Autoriz.
Ing. CROSETTI Fausto			Via Rimembranza 6/int10 - 15066 Gavi (AL) cell. 3459949750 e-mail: crosettiFausto@yahoo.it		
DENOMINAZIONE DELL'OPERA:		Progetto Architettonico Realizzazione di nuova condotta di raccolta delle acque meteoriche al di sotto della SP 140 in prossimità della Loc. Panperduto			
LOCALITA':		Comune di Vignole Borbera (AL)			
OGGETTO:		Planimetria dello Stato di Progetto e Particolari			
IL PROGETTISTA: Dott. Ing. Fausto Crosetti		IL COMMITTENTE: Unione Montana Valli Borbera e Spinti Comune di Vignole Borbera			
IL DIRETTORE DEI LAVORI:		CODICE ELABORATO: PROGR. <b>002</b> TIPO DOC. REV. PE A			
SCALA: 1:200 - 1:100					

Questo disegno non può essere utilizzato in nessun caso nei limiti del professionista che lo ha prodotto e deve essere a proprietà del cliente. È vietata l'alterazione di questo disegno se non per la sua installazione originale. Tutte le misure dovranno preventivamente essere verificate in cantiere dal soggetto esecutore dell'opera.